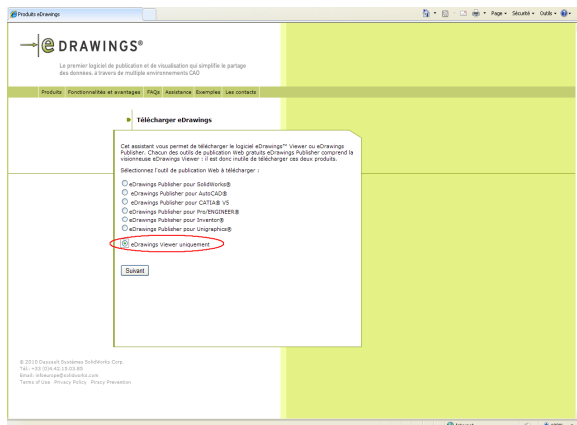


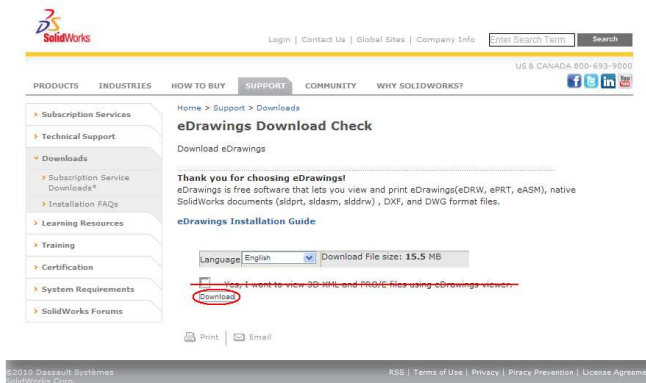
Téléchargement et Installation du Logiciel E-Drawing.

1. Téléchargement.

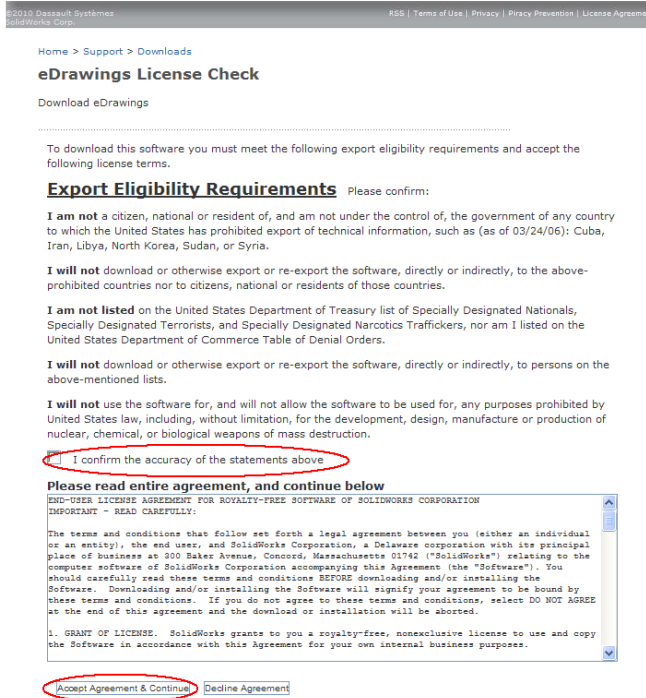
- Suivre le lien : www.edrawingsviewer.fr/pages/products/eDrawingsViewerpage.html
- Cliquer sur « Téléchargez gratuitement eDrawing Viewer »



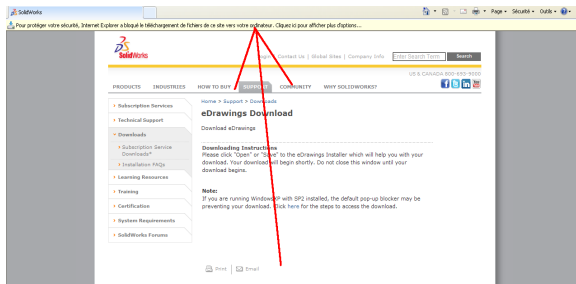
- Cocher « eDrawing Viewer uniquement » puis cliquer sur Suivant



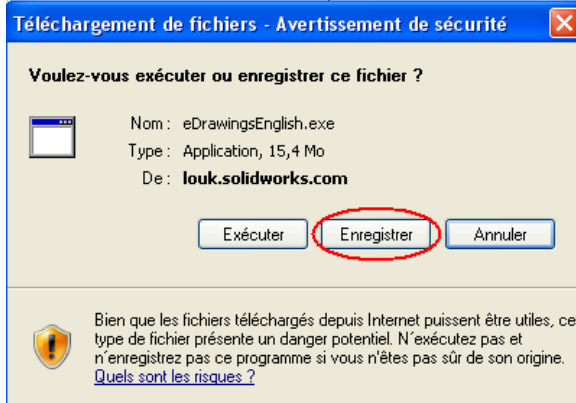
- Ne pas cocher « Yes, I want to view 3D XML and PRO/E files using eDrawing Viewer » et cliquer sur



- Cocher « I confirm the accuracy of the statements above » et cliquer sur « Accept Agreement & Continue »



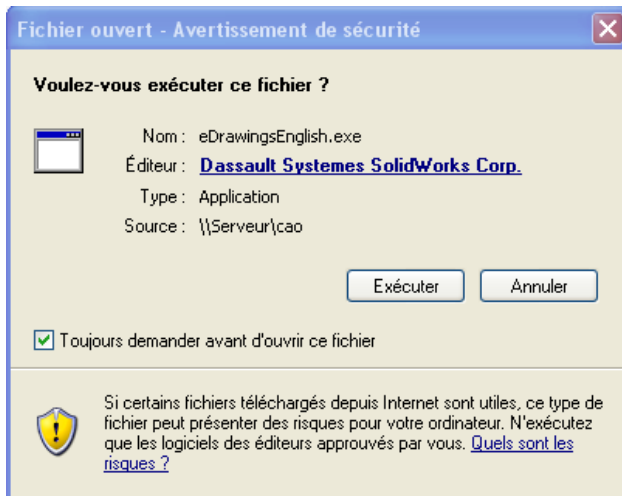
- Si Internet Explorer bloque le téléchargement, cliquer sur le bandeau jaune en haut de la fenêtre et cliquer sur « Télécharger le fichier... »



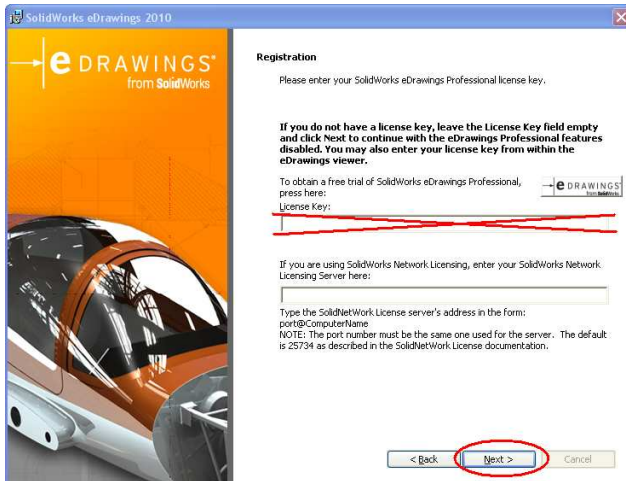
- Sur la fenêtre qui s'affiche cliquer sur enregistrer et spécifier le dossier où enregistrer dans la fenêtre « Enregistrer Sous »

2. Installation.

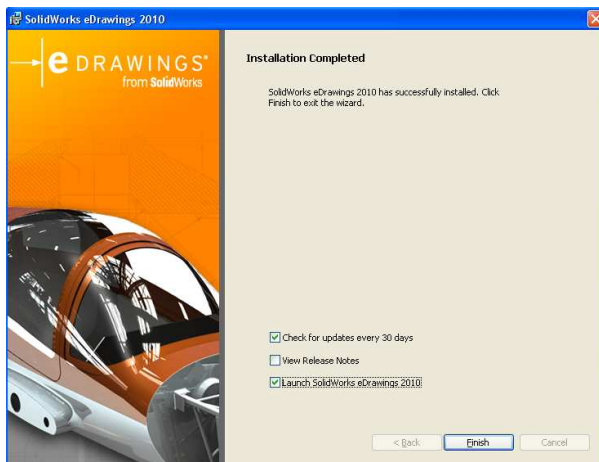
- Exécuter le fichier « eDrawingsEnglish.exe »



- Cliquer sur Executer



- Sur la première page qui s'affiche, cliquer sur « Next ». Dans la fenêtre suivante, cliquer directement sur « Next » sans saisir de N° de License. Sur les fenêtres suivantes cliquer sur « Next » ou « Install » en fonction de la proposition en bas de fenêtre.



- A la fin de l'installation, décocher tout et cliquer sur « Finish ». Edrawing est maintenant installé.

- Exécuter directement le fichier téléchargé de la machine pour ouvrir le logiciel.

3. Boutons pour manipuler la machine :

- Bouton du milieu ou molette appuyée : Rotation de la vue
- Molette vers l'avant ou l'arrière : Zoom